

# 令和3年度事業報告

社会福祉法人 信楽福祉会

## 社会福祉事業

### (1) 第1種社会福祉事業

特別養護老人ホーム「樹の郷」

ユニット型特養

定員 110名

### (2) 第2種社会福祉事業

(イ) 老人デイサービス事業 「樹の郷デイサービスセンター」

地域密着型 通所介護

定員 15名

(ロ) 老人短期入所事業 「樹の郷ショートステイサービス」

定員 10名

## 公益事業

(1) 樹の郷居宅介護センター

# 令和3年度 社会福祉法人 信楽福社会 事業報告

## 基本理念

- 1、誰もが住み慣れた地域の中で安全かつ安心して普段と変わらないその人らしい暮らしを続けていけるような憩いの場を提供します。
- 2、家族や地域の方々にサポートしていただきながら、ご利用者の立場に立ち、プライバシーや基本的人権に配慮しながらその人らしい自律した社会生活が送れるよう温かいサービスの提供を目指します。

## 樹の郷

### 樹の郷の基本理念

「樹の年輪 ねんりん 樹の温もり ぬく 絆 きずな と共に」

村人さんを取り巻く私たちが一丸となって

村人さんの思いに寄り添い

村人さんを支えていきましょう

「木造」という暖かみのある建物で、木の暖かさなど、いろいろな暖かさを利用者にも、提供できる「樹の郷」を目指します。

愛情と優しさと思いをやりを基本とし、職員・家族、地域の三者が互いに絆を深めあって、入居者（利用者）を大きく包み込み、大木へと成長を遂げられる施設を目指します。

### 樹の郷行動指針（合い言葉）

一つ、寄り添う心。

一つ、家族や地域との結びつき。

一つ、常に新しい気築きを求めて。

私たちは、温もりのある、樹の郷を目指します。

### 特別養護老人ホーム樹の郷 太陽の村、月の村、泉の村、緑の村、光の村、大地の村

令和3年度は、引き続き新型コロナウイルスの対策に気が抜けない状況が続きました。3回のワクチン接種をして頂き幸い入居されておられる利用者さんには発症することなく経過しました。しかし引き続き感染対策の為外出活動は中止、また家族の面会も限定的にしかできず、利用者さんにはつらい年になりました。そのような状況でしたが、少しでも施設での生活を楽しく過ごして頂けるよう、感染対策に十分に気をつけながらイベントを行いました。施設全体行事について

は周年祭や喫茶、食の祭典、5月にはバーベキュー、また村単位で行う行事については各村で企画し様々な行事を行いました。ケアプランについては、施設ケアマネジャーを中心に生活相談員、ユニットリーダー、担当ケアワーカーや看護師などの多職種と連携をとり、ケアプランの作成を行いました。看取り介護についても家族様と共に村人様をお見送りさせていただくことができました。村人様がさらに快適に暮らしていただけるよう必ずユニット会議や村会議を行い、ケアプランに基づく処遇の統一や、研修会（感染対策や人権）、職員の意識の統一、事故防止（リスクマネジメント）については、アクシデント報告書やヒヤリハット報告書を分析し、ユニット職員全員で事故が防げるよう取り組みを行いました。委員会を開催し、職員の知識向上に向け取り組みを行ないました。身体拘束については、委員会活動で人権を尊重した介護が出来るよう話し合いをしました。ノーリフト委員会では腰痛ゼロを目指し持ち上げる介護を軽減する為リフトを導入しました。

### **短期入所生活介護 光の村**

新型コロナウイルスの影響で利用を控える方もおられましたが概ね前年度の水準を維持できました。水口の方を中心に利用して頂き、甲南、甲賀、土山方面や日野町や竜王町の方などもご利用頂きました。感染対策を行いながら利用者様が快適に過ごして頂く為に居室内やリビングの設えを工夫し、笑顔を増やせる様に、利用者目線での支援を行い利用者の意思を尊重した介護を行いました。職員や利用者同士とのなじみの関係作りを進めました。在宅のケアマネジャーと連携を取り、担当者会議にて他事業所や家族様と情報を共有し、利用者処遇の向上に努めました。

### **地域密着型通所介護（デイサービス）**

新型コロナウイルスに十分に注意を払いながら運営を行いました。利用者個々のケアプランに基づき、日常生活上のお世話や個別の機能訓練、レクリエーションを通じて、楽しく居心地の良い場所の提供を目指し実施しました。デイサービスを利用することによって在宅生活が充実し、利用者様の社会的孤立感の解消および心身の機能の維持並びに利用者の家族の身体的および精神的負担の軽減を図りました。

### **居宅介護支援センター（居宅介護支援）**

新型コロナウイルスの影響で対応に追われた年でありました。在宅の高齢者に対し様々なニーズに応じて行くため、ケアマネジャー5名体制で運営を行いました。水口町の方を中心に、ケアマネジメントを各関係機関と連携をとりながら行ないました。様々な利用者のニーズを的確に把握し、サービスにつなげられるよう支援を

行いました。積極的に要支援の方を受け入れ、その方が要介護になられても支援できる体制をとりました。特定事業所加算を算定しているため、これまで以上に研修等を行い様々なニーズに対応していけるよう対応を行いました。

## 職員体制、職員処遇

今年度の外部、内部研修は新型コロナの影響でインターネットによるパソコン視聴形式での研修会となりました。各自感染対策、人権学習等の各種研修会を行い、職員の資質向上を目指しました。

## 利用者の健康管理

石塚内科クリニック石塚泉医師のもと利用者様110名の健康管理を、看護師を中心に行いました。また今村医院の常見医師については精神科を中心に診察して頂きました。

新型コロナウイルス対策を行いました。感染対策委員会は月1回開催し、看護師を中心に関職種が共同で感染症についての感染拡大防止対策を話し合いました。感染対策教育についても積極的に取り組みました。

## 栄養管理（給食関係）

委託業者と管理栄養士が連携をとりながら、利用者様への食事提供を行いました。新型コロナの影響で外出ができない中、季節や行事などに合わせメニューを工夫し、利用者様に食事を楽しんでいただける取り組みを行いました。毎月、体重測定を行い個人の状況、状態にあった栄養ケアマネジメントを多職種と連携をとりながら作成して、利用者の生きる意欲や楽しみにつながる食事の提供を行いました。

## 防火防災対策

樹の郷は木造建築であるため、防災については細心の注意をし、万が一の火災や災害の発生に備えて、避難訓練、消防訓練、通報訓練を3回行いました。非常用備蓄品については、チェックし購入を行いました。

消防設備の点検は業者にて年2回、日々の点検については防火管理者が行いました。

## 地域との連携、ボランティアの受け入れ

今年度は新型コロナウイルス感染防止のため、地域との連携、ボランティアの受け入れは、実施できませんでした。

## 樹の郷 令和4年度 職員研修・会議・内部研修実施計画

月	内 容
4月	施設内新任職員研修 ステップⅠ研修 ※ 内部研修 コミュニケーションに関する研修
5月	老人福祉施設長、事務担当主任会議、法人理事会、評議員会、ブラザーシスター育成研修、ステップⅠ研修、認知症介護実践者研修 ※内部研修 介護技術研修
6月	経営協総会・セミナー、同青年部会、ステップⅡ研修、ステップⅢ研修、認知症介護実践者研修、施設内職員研修、介護支援専門員初任者研修 ※内部研修 感染対策研修(食中毒)
7月	認知症介護実践者研修、同リーダー研修、ファーストステップ研修、県民間社会福祉事業共済会事務説明会、近老協・研究大会、管理者研修 ※内部研修 介護技術 褥瘡防止
8月	福祉サービス苦情解決研修会、認知症介護実践者研修会、看護職員研修会、ステップⅠステップⅡⅢ研修、介護支援専門員研修、認知症リーダー研修、ファーストステップ研修、 ※内部研修 記録について
9月	ファーストステップ研修、介護実践リーダー研修、身体拘束廃止に向けた推進員養成研修、実習指導者講習会、感染管理スキルアップ研修、認知症研修、ファーストⅢ研修、 ※内部研修 人権学習
10月	高齢者虐待防止研修、感染対策研修会、看護職員研修、ステップⅡ、Ⅲ研修、介護支援専門員実務従事者基礎過程研修 ※内部研修 リスクマネジメント研修
11月	源泉所得税の年末調整説明会、企業、事業所対象人権研修会、スーパービジョン研修会、認知症介護実践者研修会、介護支援専門員実務従事者基礎過程研修 ※内部研修 健康管理研修(感染対策、職員の健康増進に向けて)
12月	介護、看護専門職の為にターミナルケア研修、認知症介護リーダー研修、身体拘束ゼロセミナー、ファーストステップ研修、認知症介護の新任職員研修 ※内部研修 身体拘束防止にむけて
1月	ファーストステップ研修、介護支援専門員研修、滋老協職員研修、甲賀市企人協・研修会 ※内部研修 普通救命講習
2月	職場内研修、近老協・施設長一泊研修会、認知症ケアセミナー、福祉サービス苦情解決研修 ※内部研修 ケア向上にむけて、介護技術研修
3月	県退職共済会実務研修、理事会・評議員会、 ※内部研修 身体拘束、事故防止研修

# 令和3年度 事業別実績報告

## 1、樹の郷 特養稼働率 定員110名

	4月	5月	6月	7月	8月	9月	10月	11月	12月	1月	2月	3月	合計
利用人数(実人数)	107	109	109	106	104	106	107	105	107	106	107	103	
延べ人数	3259	3379	3251	3247	3277	3191	3285	3167	3322	3286	2901	3220	38,785
当月日数	30	31	30	31	31	30	31	30	31	31	28	31	365
稼働率(%)	98.8	99.1	98.5	95.2	96.1	96.7	96.3	96.0	97.4	96.4	94.2	94.4	96.6
(令和2年度)	96.1	96.6	97.0	97.3	96.0	95.8	96.1	96.0	94.7	95.5	90.9	96.0	95.6557
入所者数	2	0	0	0	3	2	2	3	2	2	1	3	20
退所者数	0	0	3	2	1	1	4	1	3	1	5	1	22
保険請求額	31,033,795	31,940,755	30,888,047	31,286,860	31,777,743	31,160,041	31,785,909	30,812,154	32,427,245	31,629,231	28,171,579	31,315,590	374,228,949
利用者負担額	3,574,672	3,675,487	3,573,058	3,624,143	3,680,324	3,635,830	3,716,637	3,605,197	3,790,606	3,701,661	3,299,875	3,666,945	43,544,435
特養合計	34,608,467	35,616,242	34,461,105	34,911,003	35,458,067	34,795,871	35,502,546	34,417,351	36,217,851	35,330,892	31,471,454	34,982,535	417,773,384
(令和2年度)	33,417,610	34,362,669	33,826,433	34,991,584	34,558,014	33,925,852	35,450,590	34,003,072	34,508,199	34,558,537	30,856,022	34,760,338	409,218,920

## 2、ショートステイ稼働率 定員10名

(延べ人数)	4月	5月	6月	7月	8月	9月	10月	11月	12月	1月	2月	3月	合計
要支援 1	0	0	0	0	0	2	0	0	0	3	3	3	11
要支援 2	0	2	0	0	0	0	0	2	2	2	4	4	16
要介護 1	30	37	28	29	31	29	28	29	46	36	34	34	391
要介護 2	30	31	33	44	66	63	38	64	50	36	36	36	527
要介護 3	118	125	112	119	150	133	94	87	99	81	95	95	1,308
要介護 4	17	24	18	14	20	17	20	17	15	37	32	32	263
要介護 5	29	24	30	26	30	29	37	32	40	40	23	23	363
合計	224	243	221	232	297	273	217	231	252	235	227	227	2,879
稼働率	74.7	78.4	73.7	74.8	95.8	91.0	70.0	77.0	81.3	75.8	81.1	73.2	78.7
(令和2年度)	83.0	73.2	87.0	70.0	78.1	79.3	75.5	78.7	69.7	69.0	78.6	73.9	76.3
保険請求額	2,171,850	2,347,684	2,106,821	2,300,459	2,764,460	2,596,010	2,122,750	2,223,089	2,483,221	2,123,622	2,242,366	338,247	25,820,579
利用者負担額	267,563	289,224	259,452	291,267	389,567	334,508	235,557	267,142	296,315	255,299	273,377	338,247	3,497,518
ショート合計	2,439,413	2,636,908	2,366,273	2,591,726	3,154,027	2,930,518	2,358,307	2,490,231	2,779,536	2,378,921	2,515,743	676,494	29,318,097
(令和2年度)	2,589,761	2,384,212	2,707,897	2,290,595	2,466,430	2,498,847	2,396,892	2,495,148	2,360,531	2,263,225	2,303,522	2,458,786	29,215,846

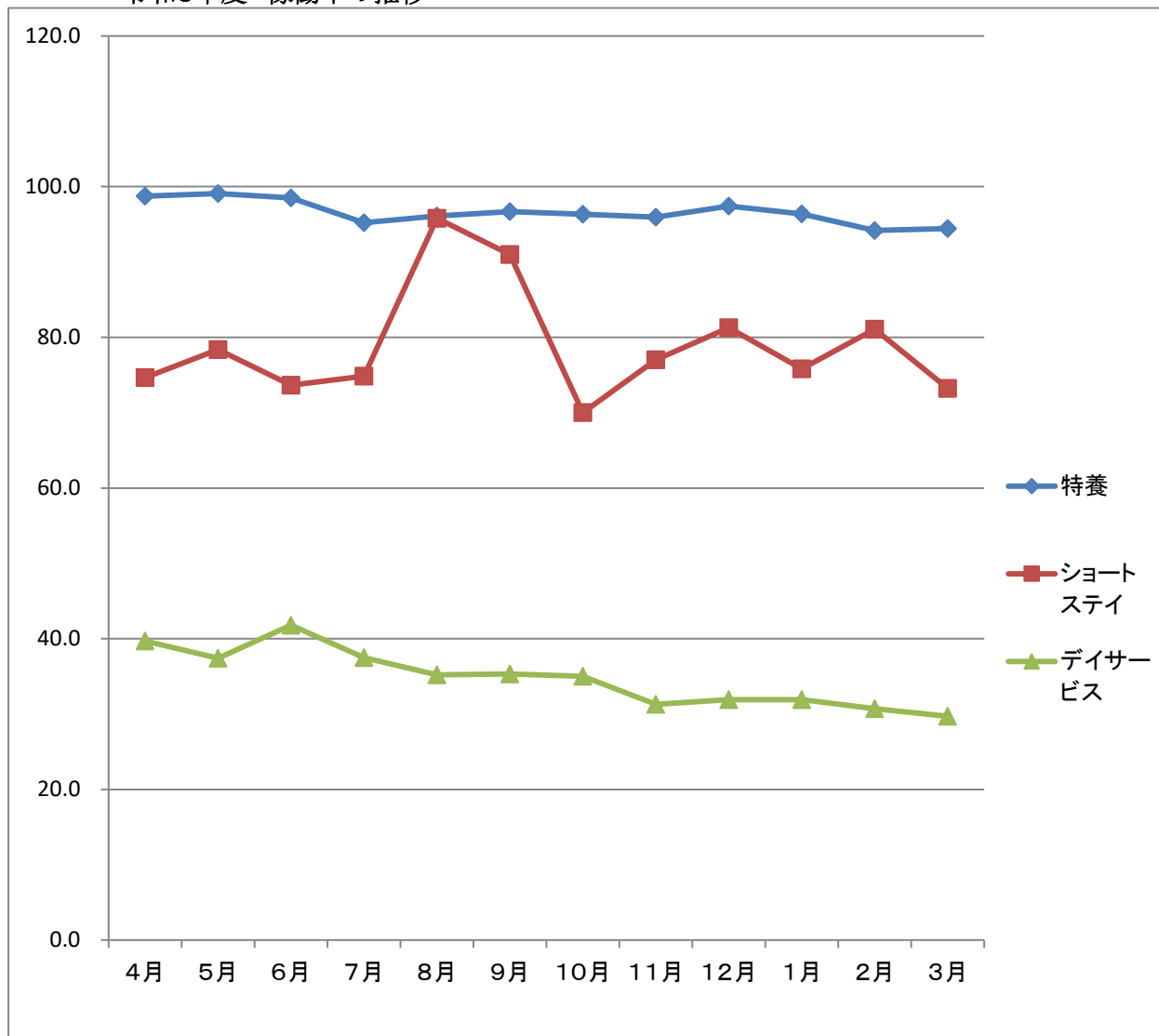
## 3、デイサービス稼働率 定員15名

(延べ人数)	4月	5月	6月	7月	8月	9月	10月	11月	12月	1月	2月	3月	合計
要支援 1	0	0	0	0	0	0	0	0	0	0	0	0	0
要支援 2	0	0	0	0	0	0	0	0	0	0	0	0	0
要介護 1	37	33	58	57	55	56	36	31	39	37	36	39	514
要介護 2	30	19	20	17	13	18	16	15	15	10	11	5	189
要介護 3	53	45	49	32	28	24	44	47	41	32	23	41	459
要介護 4	0	0	7	7	9	4	6	8	8	8	8	7	72
要介護 5	5	4	4	5	6	4	4	4	5	4	5	6	56
合計	125	101	138	118	111	106	106	105	108	91	83	98	1,290
稼働率	39.7	37.4	41.8	37.5	35.2	35.3	35.0	31.3	31.9	31.9	30.7	29.7	35.1%
(令和2年度)	32.1%	34.4%	33.0%	29.7%	27.0%	26.0%	29.5%	34.7%	40.3%	36.5%	34.4%	37.6%	32.9%
営業日数	21	18	22	22	20	20	21	20	21	19	19	22	245
保険請求額	1,161,442	885,661	1,312,415	1,089,635	1,013,139	823,057	1,169,246	1,010,497	1,104,388	858,478	694,870	1,022,052	12,144,880
利用者負担額	146,970	104,812	150,362	121,078	112,579	91,458	129,923	112,284	122,717	95,394	77,213	113,568	1,378,358
デイ合計	1,308,412	990,473	1,462,777	1,210,713	1,125,718	914,515	1,299,169	1,122,781	1,227,105	953,872	772,083	1,135,620	13,523,238
(令和2年度)	1,073,104	985,542	1,174,255	1,032,673	871,886	848,256	992,396	1,085,809	1,310,486	1,079,361	994,449	1,276,616	12,724,833

## 4、居宅介護(ケアプラン)

総合事業対象者	1	1	1	1	1	1	1	1	1	1	1	1	12
要支援 1	18	17	18	20	19	20	20	20	20	22	22	22	238
要支援 2	23	25	23	19	20	21	22	22	23	23	24	23	268
要介護 1	32	30	36	39	44	45	48	48	53	49	48	49	521
要介護 2	34	31	27	28	28	28	30	31	29	31	30	32	359
要介護 3	17	17	16	16	16	16	17	15	18	20	19	21	208
要介護 4	15	18	18	20	21	21	21	20	19	19	19	20	231
要介護 5	5	5	5	8	7	9	9	10	10	11	8	6	93
当年度	145件	144件	144件	151件	156件	161件	168件	167件	173件	176件	171件	174件	1930件
(令和2年度)	141件	140件	131件	133件	122件	121件	123件	131件	131件	131件	131件	132件	1,567件
保険請求額(介護)	1,746,52	1,708,988	1,737,247	1,894,752	1,973,109	2,013,704	2,117,366	2,089,992	2,182,300	2,200,526	2,176,508	2,165,285	15,661,303
保険請求額(予防)	195,234	212,312	204,612	201,716	189,212	217,116	208,713	202,461	219,528	222,402	220,713	209,898	1,625,565
当年度	1,941,755	1,921,300	1,941,859	2,096,468	2,162,321	2,230,820	2,326,079	2,292,453	2,401,828	2,422,928	2,397,221	2,375,183	26,510,215
(令和2年度)	1,898,749	1,856,103	1,742,977	1,790,448	1,638,959	1,607,544	1,645,534	1,760,858	1,738,924	1,745,769	1,759,752	1,803,484	20,989,101

令和3年度 稼働率の推移



樹の郷 職種別職員数(実人員) (令和4年3月31日現在)

	施設長	事務員	介護支援専門員	生活相談員	看護職員	介護職員	非常勤介護職員	管理栄養士	業務員	合計
施設	1	5	2	1	6	44	13	1	6	79
短期			0	1		9	2		2	14
居宅			5							5
通所				1		1	2		1	5
合計	1	5	7	3	6	51	19	1	9	103

令和3年度 樹の郷 村別行事実績報告

日付	村	内容	(利用者)
4月8日	太陽の村	夜桜のお花見ドライブ	4 名
4月18日	太陽の村	おやつ作りパウンドケーキ&マンゴープリン	20 名
5月14日	太陽の村	BBQ	20 名
8月14日	太陽の村	そうめん	20 名
9月26日	太陽の村	敬老会	19 名
12月22日	太陽の村	クリスマス忘年会	20 名
2月19日	太陽の村	食事会とスライドショー	20 名
3月20日	太陽の村	和菓子バイキング	19 名

4月4日	月の村	花見ドライブ	12 名
4月17日	月の村	手作り弁当	19 名
5月30日	月の村	ドライブに行っておやつを食べる	14 名
6月20日	月の村	父の日	19 名
7月11日	月の村	雪見大福とシフォンケーキ	17 名
7月14日	月の村	餃子パーティー	6 名
7月28日	月の村	買い物	2 名
8月8日	月の村	夏の風物詩流し素麺	17 名
9月12日	月の村	秋の味覚ブドウと梨をフレンチトーストと食べよう	18 名
10月3日	月の村	ドライブ	7 名
10月23日	月の村	太陽の村VS月の村合同運動会	38 名
10月10日	月の村	焼き芋	18 名
11月21日	月の村	買い物とドライブ	2 名
11月28日	月の村	紅葉ドライブ	19 名
12月12日	月の村	ケーキを食べよう	20 名
12月27日	月の村	忘年会	20 名
12月20日	月の村	ゆず湯	17 名
12月26日	月の村	夕食を自分で作ってもらって食べよう	1 名
12月23日	月の村	町内ドライブ	2 名
12月31日	月の村	大晦日	13 名
1月2日	月の村	書き初めを書こう	20 名
2月20日	月の村	プロジェクターとカステラ	17 名
2月26日	月の村	王将の餃子を食べる	1 名
2月26日	月の村	ドライブへ行こう	2 名
3月11日	月の村	お肉を自分で焼いて食べよう	1 名
3月16日	月の村	天ぷらとうどんの厨房出張	17 名

4月13日	泉の村	春の天ぷらパーティー	19 名
5月19日	泉の村	お菓子作り	20 名
6月17日	泉の村	餃子パーティー	20 名
8月15日	泉の村	流し素麺、しめはお茶漬けサラサラ	17 名
9月8日	泉の村	お芋のお菓子作り	20 名
10月10日	泉の村	秋のさんま祭り、バーベキュー食事会	19 名



12月26日	泉の村	クリスマス忘年会	20名
1月29日	泉の村	書道をしよう	19名
3月19日	泉の村	おやつパーティー	20名

5月30日	緑の村	手作りおやつと昼食松やの牛丼	20名
7月10日	緑の村	流しそうめんと天ぷら	15名
7月30日	緑の村	そうめんとかき氷を食べよう	17名
8月18日	緑の村	買い物	1名
8月31日	緑の村	餃子パーティー	18名
10月29日	緑の村	昼食会	19名
11月25日	緑の村	ラーメンを食べよう	18名
12月29日	緑の村	忘年会	20名
2月14日	緑の村	バレンタインパーティー	20名
2月28日	緑の村	昼食会	20名
3月19日	緑の村	季節のおやつ（桜餅）を作ろう	20名

4月10日	光の村	フラワーアレンジメント	9名
4月27日	光の村	桜餅づくり	9名
5月11日	光の村	庭の畑作り	16名
6月19日	光の村	光の村喫茶店	10名
8月26日	光の村	夏祭り	20名
11月24日	光の村	サツマイモを楽しもう	19名
12月14日	光の村	クリスマス忘年会	16名
1月20日	光の村	書き初めと映画鑑賞	15名
3月29日	光の村	壁面を桜で飾り付けをする	9名

4月25日	大地の村	ガーデニング見学とお茶会	20名
5月24日	大地の村	みんなと一緒にクレープを作ろう	20名
6月20日	大地の村	たこ焼きパーティー、ベビークステラを食べよう	18名
7月18日	大地の村	流しそうめん	18名
8月18日	大地の村	スイカ割り割ったスイカでフルーツポンチを作ろう	20名
8月13日	大地の村	誕生日パーティー	1名
9月21日	大地の村	お月見団子を作る	17名
10月17日	大地の村	お好み焼きを作って食べよう	20名
10月14日	大地の村	大好きなお寿司を食べよう	9名
11月24日	大地の村	焼き芋を食べよう	18名
11月11日	大地の村	紅葉を見にドライブに行く	5名
11月12日	大地の村	大池寺にドライブ	3名
12月12日	大地の村	クリスマス忘年会	19名
12月30日	大地の村	鏡もちを作って良い年越しをしよう	19名
1月2日	大地の村	初詣	8名
1月30日	大地の村	パンケーキ	20名
2月15日	大地の村	誕生日祝いにお寿司を食べる	1名

