

平成30年度 信楽福祉会 信楽荘 事業報告

社会福祉法人 信楽福祉会

社会福祉事業

(1) 第1種社会福祉事業

特別養護老人ホーム「信楽荘」

小規模特養	30名
ユニット型特養	60名

(2) 第2種社会福祉事業

(イ) 老人デイサービス事業 「信楽荘デイサービスセンター」

通常型通所介護 定員 35名
(月～金曜日)

(ロ) 老人短期入所事業 「信楽荘ショートステイサービス」

定員 15名

(ハ) 認知症対応型共同生活介護 グループホーム笑楽

2ユニット18名

公益事業

(1) 信楽荘居宅介護センター

平成30年度 社会福祉法人 信楽福社会 事業報告

基本理念

1. 誰もが住み慣れた地域の中で、安全かつ安心して普段と変わらない、その人らしい生活が続けられるような憩いの場を提供します。
2. 家族や地域の方々にサポートしていただきながら、ご利用者の立場にたち、プライバシーや基本的人権を配慮しながら、その人らしい自律した社会生活が送れるよう温かいサービスの提供を目指します。

信楽荘

「信楽荘 理念」

Welfare しがらき 共に笑い 伴に生きる

「信楽荘 職員の心構え」

- 一. 私たちは、「思いやりのある」「温かい心」で介護に努めます。
 - 一. 私たちは、「謙虚な姿勢」で「誠意ある質の高いサービス」に努めます。
 - 一. 私たちは、「専門職」として「技術の向上」をめざし最善を尽くします。
 - 一. 私たちは、「愛され」「親しまれ」「信頼されている」施設をめざします。
- 基本的理念を達成するため「信楽荘職員の心構え」を全員が周知徹底し、職員のモラルの向上を図りご利用者へのサービス向上に努めました。

従来型小規模特養 ふらわぁ 30床

毎日を笑顔で過ごせるよう、思いやりのある、温かい心で介護に努めて参りました。入居者一人ひとりの持っている「こだわり」や、一人ひとりが生きてこられた歴史を大切にし、その人がその人らしく暮らせるような支援に努めてきました。

又、職員・入居者の身体的な負担軽減のために、介助用リフト・スライディングボードでの移乗を推進してきました。

入居者に随時希望を聞きながら、外食・外出の機会を設け生活の中での楽しみ、目標を作れるよう努めて参りました。

職員については、質の向上のために随時課題について話し合い、統一したケアが出来るよう工夫をし、チームワークを高めるため会議の中で「私のトリセツ」を発表し職員同士がお互いの事を知っていくための取り組みも行いました。

入居者の退所や看取りの時には、メルタスの「会議室」を活用し、ケアの振り返りを行うとともに、職員の気持ちの整理を行って参りました。

「信楽荘職員の心構え」とは別に施設介護課の標語、「入居者、職員共に笑顔で一日一日を過ごす」を目標にチーム一丸となってケアの向上に努めてきました。

短期入所生活介護（ショートステイ） たんぽぽ 15床

安心・安全に利用していただけるようにサービス提供を行いました。緊急な利用依頼についても可能な限り対応をし、新規契約の場合は、事前に施設内や居室内の環境をできる限り整えました。センサー・ベッド柵・柵カバー・転落予防のマット等の環境整備については、定例会議で必要性を検討し見直しを行ってきました。

日中活動としては、塗り絵や編み物などの利用者の得意なことが出来る限り継続できるような関わりに努めて参りました。町内の文化祭に出展する出品作りにおいては、職員と共に一丸となって取り組むことができました。

今まではあまりできなかった焼き芋大会や、お好み焼き、焼きそば作りも楽しんでいただき又外出や外食も、利用者に大変喜んでいただきました。

今年1月には「信楽荘ショートステイ生活展」を地域活用スペースを借りて実施することができました。利用者の今まで作った作品なども展示し地域の方に信楽荘のショートをよく知っていただくことができ地域とのより良い関係づくりにもなりました

感染症（インフルエンザ・ノロ等）流行前には、ショートを受け入れについて事前の話し合いの機会を設けることができ感染症予防対策がしっかりできました。感染症警戒時期のショート受け入れ（迎え時）の検温についてもご家族様にご理解をいただき実施することができました。

ユニット型特養 煌き 20床

入居者に自分が必要とされていることを感じてもらえるよう一人ひとりの可能性や能力を探っていき生活意欲が高まるような工夫をしてきました。入居者と職員の壁を作らずに共に歩んで行けるよう最善を尽くしました。

職員にとっては、定期的な内部研修・定例会議・介護福祉士取得のための実務者研修参加・勉強会実施など個々の職員能力を存分に発揮し、持つ能力が決して無駄にならないように取り組みました。

又リーダーだけが運営を主たるものとするのではなく、業務改善をチーム皆で話し合い今の時間を大切に、「ここに入居してよかった」と思われることをコンセプトに、市内・県外の外出・畑づくり・おやつ作りなどを実施しました。

ユニット型特養 大樹 20床

ユニット大樹では「職員各自の得意分野を活かしチーム力の向上及びユニット内の活性化」を目標に取り組んできました。

日常生活に於いて入居者のいろんな思いや願いに応え生活意欲を維持していけるよう取り組めたとします。

入退所が続き以前とは入居者のニーズも変わってきました。ユニット内で居心地が良いと

感じてもらえるフロアーや食事やおやつの時の席に於いても隣の方との相性を考え、生活環境の見直しを行ってきました。

又、入居者やご家族の満足度向上のためアンケートを実施し、業務の改善に取り組みました。

危機管理に於いて、感染症警戒時期には感染予防委員会・医務を中心に予防対策に取り組み防止に努めました。

ユニット特養 青空 20床

入居者やご家族に「最期を青空ユニットで迎えられて良かった」と思っていただけのように思いやりのある優しい介護をチームで取り組んできました。

今年度は4名の方が青空ユニットで馴染みの場所・馴染みの職員の側で安らかに旅立つことができました。ご家族からもとても感謝され、この経験は職員にとっても大きな成長に繋がりました。

入居者に今まで暮らしていた家にできるだけ近い、落ち着いた環境で過ごしていただけるよう設えの工夫も行いました。

業務に関しては、一人だけの負担にならないよう出来るだけ分担を行うようにしたこととでチームの絆がより深まったように思います。

グループホーム笑楽 2ユニット 18床

今年度は、入居者5名が入院。1名が病院でお亡くなりになりました。1名はグループホーム笑楽で初めての看取りとなりました。手探りの状態でありましたが今村先生や看護師との連携によりご本人の思いに寄り添った介護ができました。亡くなる1週間前には、家族の協力で、ご本人の希望であった自宅に戻り仏壇に手を合わせることも実施できたことは、職員の大きな成長にも繋がりました。

7月には、外部評価を受け、大変良い評価を頂きました。

地域運営推進会議に於きましては、2ヶ月に1回開催することができ、地域の方や行政の職員と積極的な話し合いや意見交換・勉強会を実施しました。

家族との連携では、年に3回のグループホーム便りや月に1回担当者が日常生活の変化や報告を簡単な手紙でお知らせすることで家族との信頼関係がより親密になったように思います。

感染症警戒時期以外は今年度も入居者の希望を聞き、多賀大社や桜見物など外出することができました。

通所介護（デイサービス）

デイサービスセンターでは、信楽荘理念・信楽荘職員の心構え、デイサービス基本方針をもとに、利用者個々のケアプランに基づいた活動を通し、職員と共に楽しみ、居心地の良い場所作り、利用者に寄り添ったケアができるよう努めて参りました。

筋力アップの維持向上を目的に体操を継続し、自ら進んで歩行や更衣にも取り組まれる利用者が増えお互いに切磋琢磨されている姿を拝見する日が多くありました。

利用者からは「デイサービスに来ると知り合いと出会い、話ができ楽しい」との声を多く頂いており職員も元気をもらっています。

咽詰め予防、誤嚥予防のための食前体操も継続してきました。

デイサービス定例会議では、利用者の処遇の確認、見直しの為の話し合い、知識や質の向上のため勉強会を行い、今年度は接遇マナー・身体拘束防止・リスクマネジメント高齢者レクリエーションなどに挑戦しました。

多くの利用者からの要望もあり、今年度から個別機能訓練を再開し1日29名の参加でした。参加されている利用者は入浴時・着脱時の自立度が高くなっており、歩行時のつまずきやふらつきも軽減しています。今後も一人でも多くの方に利用していただけるよう働きかけていきます。

居宅介護支援事業

在宅高齢者の方々に対し、様々なニーズに応えるべく各関係機関やインフォーマルサービス及び地域住民の方々との連携が昨年度よりも効果的にできていたように思う。居宅の職員事業所及び地域連携についても民生委員の方々との交流を図ることができ、困難事例におきましても地域と事業所と上手く連携することが出来ました。

医療とのつながりについては医療連携情報により安心して在宅生活を送れる環境作りが出来ています。更に年数を重ねることで、病院の地域連携室を通じてより親密に主治医との相談や連携ができてきました。

「包括ケアネットワークしがらき」発足から4年、地域の事業所同士の顔の見える関係から、次の段階に進み大きな進歩であると考えます。

利用者のニーズを把握する点については、より深く関わりご本人のニーズを把握することが出来ました。しかし年々困難事例が増加すると共に複雑化していることで、ケアマネジャーの負担も大きくなりつつありますが、職員のこれまでの経験から困難事例への関わり方もあまり困惑する事もなく、部署内で支え合うことが出来るようになってきたことは大きな成果でした。

担当利用者数の伸びは昨年度と比較すると入院・入所・死亡される方が多く簡単に稼働率が上がっているとは言えないが要介護者の依頼が多くなり、昨年よりは少しですが稼働率も上がりました。

今後も信頼と迅速な対応を意識しチームで取り組んでいきます。

栄養調理管理課

利用者、個々の状態に合わせた食形態の提供により安全、安心な食事の提供を行うことができた。また、創立記念祝い弁当や、夏祭り屋台、クリスマス特別献立、おせち料理など

の提供を行った。おせち料理については、お正月らしさを感じていただきたいと願い一人お重での提供で楽しんでいただいた。行事食、季節食からは季節を感じ楽しんでいただけたのではないかと感じている。

今年度から月1回の厨房カフェとして各ユニットに出張し、煎れたてのコーヒーや季節の飲み物の提供を行いコーヒーの香ばしい香りを楽しんで頂きました。職員が出張することで入居者とのふれあいがあり入居者の意外な一面も見ることが出来ました。また、3食の食事提供だけでなく目からも楽しみにできる手作りおやつにも更に力を入れ、紅白饅頭やクリスマスケーキ、ガトーショコラなどの提供を行い高い評価をいただきました。厨房職員それぞれの意見を出し合い考案から仕上がりまでチームみんなで取り組むことが出来たのは職員のやりがいにも繋がりました。一つ一つの行事食やおやつ作りにより達成感を感じ、さらにグレードを上げるための考案も出来たことや厨房の食事提供の様子をフェイスブックで外部に発信することが出来ました。こうした食事やおやつの提供と発信は調理師の技術の向上と発想力、やりがいにも繋がり職場に活気が出てきたことは嬉しい限りです。

昼食時のラウンドを引き続き行い入居者の生の声を聴き、食事の様子も感じ取り調理方法に活かす事ができました。又衛生部門では職員個々が衛生管理にも注意し、食事を通し利用者の健康増進と社会参加もできたと考えます。

看護課

入居者がその人らしく健康で楽しく暮らせるよう、日常の観察・情報収集・情報の共有を行い疾病の早期発見に努めました。毎朝申し送り、伝達をして職員の情報共有に努め急変時の迅速な対応や日々の適切な処置を行い、医療機関との連携に努めました。

入居者及び職員の健康管理については、健康診断の実施（77名）とその結果を嘱託医に報告することで必要な精密検査に繋がりました。肺炎球菌ワクチン実施は14名でした。日々のケアの中での指導は、褥瘡・皮膚疾患・尿路感染予防などの指導と食事摂取の安全な体位と介助時のアドバイスを随時行いました。

家族、他職種と連携を密にしてターミナルケアの充実も目指しました。（勉強会・研修）現在7名の看取りの入居者がいます。経過が長期化しているケースがありますがケアは充実していると考えます。ケアワーカーと共に良い最期を迎えられるよう今年度も努力して参りました。

防火・防災対策

防火・防災に対する職員の意識の向上を図るため、防災委員会を中心に避難訓練、消防訓練（消化器・消火栓の取扱い）通報訓練（緊急連絡網による伝達）を実施しました。

また消防署員講師による AED の取扱等についての普通救命講習会を60名の職員を対象に実施されました。

今年度は家族会の助成で防災ベンチを購入することが出来、3月の避難訓練の前に緊急災

害時の食事の提供について考えるため、実際に屋外で豚汁を調理するなど職員の意識の向上にも繋がりました。

職員体制・職員の処遇

職員のモラルの向上を図るために「信楽荘 理念」「信楽荘職員の心構え」を唱和し利用者の立場に立ち温かいおもてなしができるよう常に心がけてきました。

職員の質のレベルアップ、適切な人事考課の仕組み作りの第一歩として、施設全体で共通の自己評価票を検討し、今年度個人面談で使用しました。

事故防止についても、取り組みが停滞・マンネリ化せず取り組みの振り返りや可視化、継承が可能となるよう、今年度も各部署の取り組み発表会を企画し、開催しました。

又、各種の研修会への積極的な参加を促し、職員会議や定例会議において復命会を行い、さらに新人研修・施設内研修については計画通り実施できました。職員の資質向上を図り、合わせて各種資格の取得を奨励しました。今年度介護福祉士資格取得は4名でした。

介護技術チーム（プロジェクトチーム）については、各部署の技術の底上げ、チーム全体の質の向上に繋げるため10回の会議と、実技講習を実施することでチームの中から講師が出来るようになったことは職員の成長とモチベーションにも繋がりました。今後も理学療法士との連携で入居者が安心して生活できるような支援に努めます。

地域との連携・施設の地域開放

学校関係・保育所・町文化祭作品展・見学等との関わりを深め利用者とのふれあいや納涼祭・運動会等の行事にも積極的に参加し交流を図りました。

又施設の広報誌（老寿）を3回発行とグループホーム笑楽の広報誌を3回新聞折り込みに入れ配布することで地域の皆さんに施設での生活の様子を伝えることが出来ました。施設の地域開放に於いては、運動を中心とした健康寿命を延ばそう事業でトレーニングジムを開放して3年目です。健康長寿雲井トレーニング室運営委員会を中心に週1回（木曜日）開放しました。今年度は雲井地区の皆さん述べ506名が汗を流し、施設の地域開放（居場所づくり）としては、皆さんに楽しんでいただけたように思います。今年度台風が4回も発生し避難所として 述べ48名の地域の方の受け入れをしました。

ボランティアの受け入れ

町内全域の有志の方々による清掃ボランティアの受け入れや、日赤奉仕団による昼食献立ボランティアの受け入れ、車椅子清掃ポイントボランティア、民生委員さんによる清掃奉仕、年末餅つき大会のお手伝い、家族会の年末大掃除とたくさんのボランティアの方に支えられました。

施設管理の取り組み・企画室

管理職制度による毎月の定例管理職会議や企画室会議において施設内の業務や環境の改善、委員会の充実など職員間の連携を図るよう務めてきました。

今年度企画室会議を12回開催。

新規案件として・信楽荘リーダー研修・信楽荘ショート生活展（信楽商店街の中の展示ブースで写真展を開催）・S-1 グランプリの開催など企画することが出来ました。

更に強化すべきと考えている取り組みとして社内グループウェアの活用、ペーパーレス、効率の良い会議のあり方の検討と改善、働きやすさの増進、介護の生産性の向上、求職者に訴求できる職場改革を引き続き議論していきます。

平成30年度 事業別実績報告

特別養護老人ホーム 信楽荘

令和1年6月4日

1、総括

2、年間入所(利用)者数 (30.4.1~31.3.31)

令和1年6月4日

月	4月	5月	6月	7月	8月	9月	10月	11月	12月	1月	2月	3月	合計
種別													
延人数	2,969	3,071	2,984	3,084	3,145	3,083	3,164	3,090	3,185	3,111	2,934	2,998	36,818
利用人数	108	108	108	108	108	108	108	108	108	108	106	103	1,289
当月日数	30	31	30	31	31	30	31	30	31	31	28	31	365
1日当り平均人員	99.0	99.1	99.5	99.5	101.5	102.8	102.1	103.0	102.7	100.4	104.8	96.7	100.9
入所者数	2	3	1	2	2	0	2	1	2	5	2	0	22
退所者数	3	4	2	3	0	2	1	3	3	3	2	3	29

入院者数	199	172	194	226	163	123	192	137	175	196	145	140	2,062
1日当り平均人員	6.6	5.5	6.5	7.3	5.3	4.1	6.2	4.6	5.6	6.3	5.2	4.5	5.6

3、信楽荘施設全体職種別職員数 (31年3月31日現在)

職種 形態	施設長 管理者	副施設長	事務長	課長	管理職 合計	総務 事務	介護支援 専門員	生活 相談員	看護師 機能訓 練指導 員	介護員	管理 栄養士	調理員	業務員	職員 合計	
															施設全体(SS含)
	パート									4	20		2	4	30
デイサービス	正職	1 (兼務)			1 (兼務)	1		1	1	6					8
	パート								1	3				4	8
グループホーム	正職	1 (兼務)				1				9					9
	パート						1			8					9
居宅支援	正職	1 (兼務)			1 (兼務)	1		5							5
	パート														0
合計		4	1	1	7	13	6	8	3	12	84	1	8	8	130

4、年間行事実施内容

別紙の通り

5、各種職員研修および会議、介護体験・ヘルパー・介護福祉士養成学校実習受入、

施設交流訪問、各種慰問等ボランティア、各種奉仕、荘内会議・委員会、

別紙の通り

6、その他

平成30年度 事業別実績報告

1、小規模特養(従来型多床室) [定員:30名]

令和1年6月4日

	4月	5月	6月	7月	8月	9月	10月	11月	12月	1月	2月	3月	合計
利用者数	30	30	30	30	30	30	30	30	30	30	30	30	360
延べ人員	813	803	763	848	866	830	836	873	920	909	891	836	10,188
当月日数	30	31	30	31	31	30	31	30	31	31	28	31	365
1日当り平均人員	27.1	25.9	25.4	27.4	27.9	27.7	27.0	29.1	29.7	29.3	31.8	27.0	27.9
稼働率(%)	90.3	86.3	84.8	91.2	93.1	92.2	89.9	97.0	98.9	97.7	106.1	89.9	93.1
利用金額(万円)	1,068	1,088	1,030	1,094	1,117	1,117	1,087	979	1,143	1,120	1,036	1,032	12,918

2、ユニット型特養 [定員:60名]

	4月	5月	6月	7月	8月	9月	10月	11月	12月	1月	2月	3月	合計
利用者数	60	60	60	60	60	60	60	60	60	60	58	55	713
延べ人員	1,638	1,728	1,681	1,719	1,766	1,726	1,770	1,677	1,707	1,677	1,544	1,631	20,264
当月日数	30	31	30	31	31	30	31	30	31	31	28	31	365
1日当り平均人員	54.6	55.7	56.0	55.5	57.0	57.5	57.1	55.9	55.1	54.1	55.1	52.6	55.5
稼働率(%)	91.0	92.9	93.4	92.4	94.9	95.9	95.2	93.2	91.8	90.2	91.9	87.7	92.5
利用金額(万円)	2,261	2,415	2,369	2,419	2,486	2,433	2,591	2,482	2,426	2,377	2,140	2,259	28,578

2、ショートステイ [定員:18名]

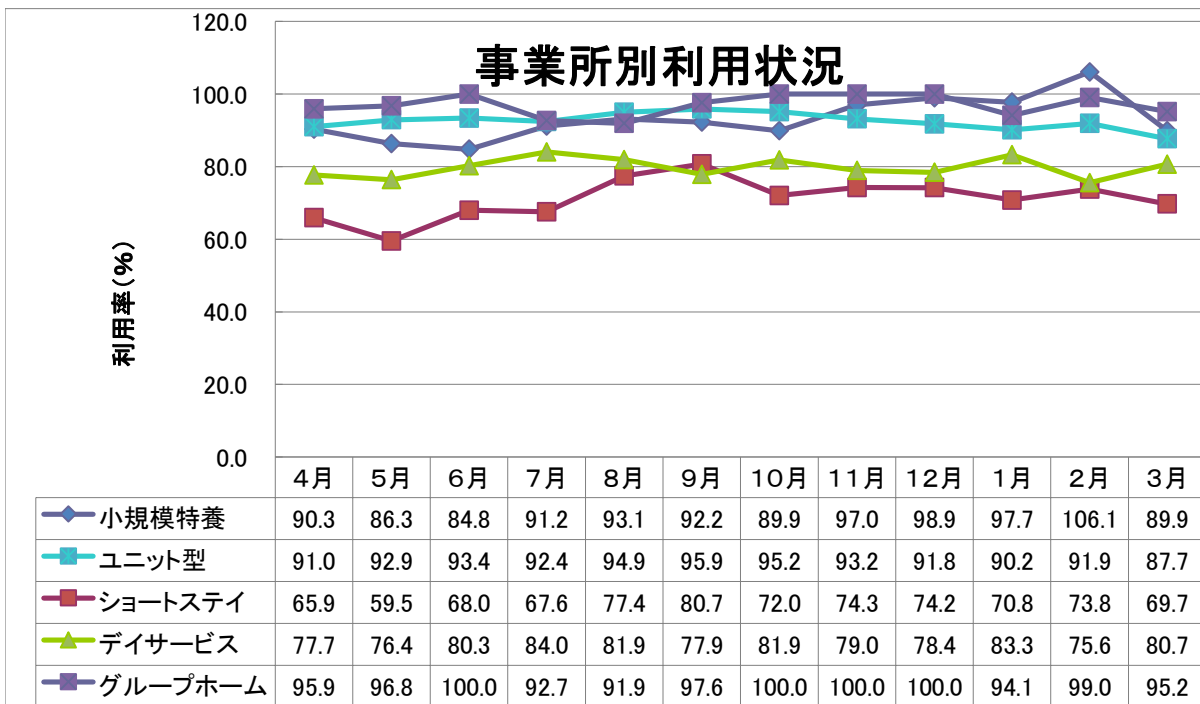
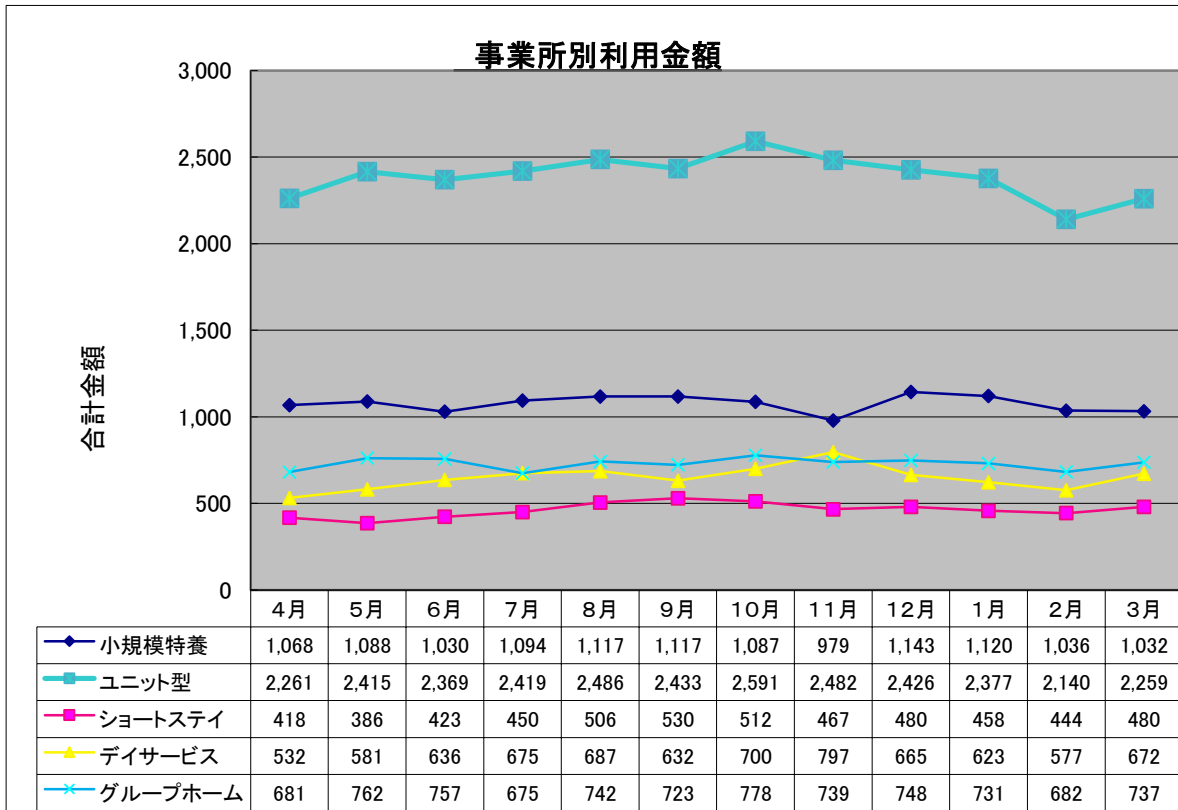
	4月	5月	6月	7月	8月	9月	10月	11月	12月	1月	2月	3月	合計
延べ人員	356	332	367	377	432	436	402	401	414	395	372	389	4,673
当月日数	30	31	30	31	31	30	31	30	31	31	28	31	365
1日当り平均人員	11.9	10.7	12.2	12.2	13.9	14.5	13.0	13.4	13.4	12.7	13.3	12.5	12.8
稼働率(%)	65.9	59.5	68.0	67.6	77.4	80.7	72.0	74.3	74.2	70.8	73.8	69.7	71.1
利用金額(万円)	418	386	423	450	506	530	512	467	480	458	444	480	5,560

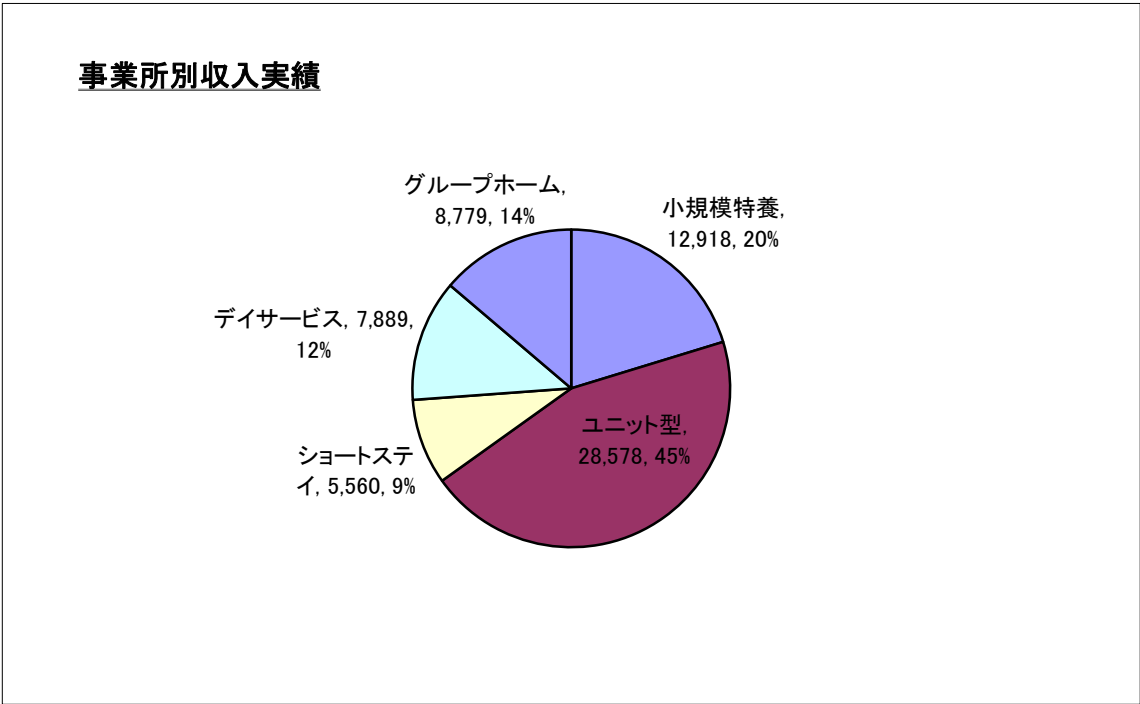
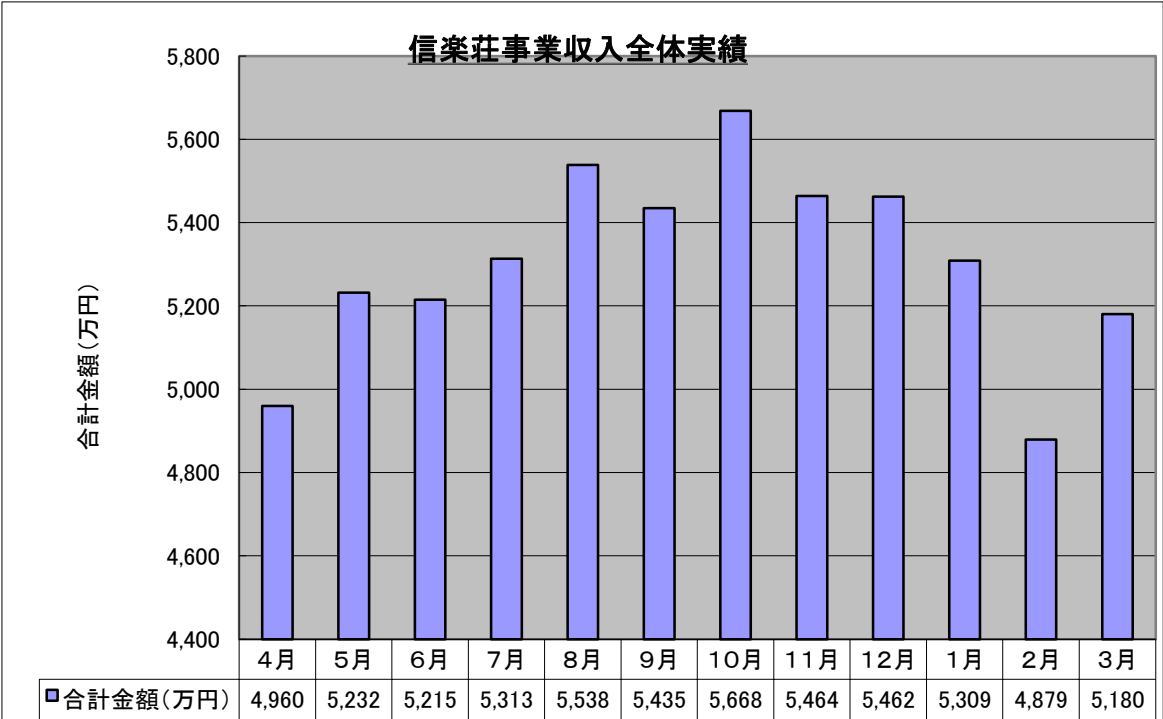
3、デイサービス(通常型) [定員:35名]

	4月	5月	6月	7月	8月	9月	10月	11月	12月	1月	2月	3月	合計
延べ人員	571	615	590	647	631	545	659	608	604	583	529	593	7,175
当月日数	21	23	21	22	22	20	23	22	22	20	20	21	257
1日当り平均人員	27.2	26.7	28.1	29.4	28.7	27.3	28.7	27.6	27.5	29.2	26.5	28.2	27.9
稼働率(%)	77.7	76.4	80.3	84.0	81.9	77.9	81.9	79.0	78.4	83.3	75.6	80.7	79.8
利用金額(万円)	532	581	636	675	687	632	700	797	665	623	577	672	7,889

4、グループホーム [定員:18名]

	4月	5月	6月	7月	8月	9月	10月	11月	12月	1月	2月	3月	合計
利用者数	18	18	18	18	18	18	18	18	18	18	18	18	216
延べ人員	518	540	540	517	513	527	558	540	558	525	499	531	6,366
当月日数	30	31	30	31	31	30	31	30	31	31	28	31	365
1日当り平均人員	17.3	17.4	18.0	16.7	16.5	17.6	18.0	18.0	18.0	16.9	17.8	17.1	17.4
稼働率(%)	95.9	96.8	100.0	92.7	91.9	97.6	100.0	100.0	100.0	94.1	99.0	95.2	96.9
利用金額(万円)	681	762	757	675	742	723	778	739	748	731	682	737	8,779





平成30年度 事業報告

平成30年度 各種研修、会議等

4月 7日 (土)	県介護福祉士会、理事会	県長寿社会 S
4月 11日 (水)	地域包括支援 S、主任ケア マネ会議	
同	施設内職員研修、「人権研 修」講師、谷口義窓担当	会議室
4月 13日 (金)	県経営協、青年部会役員会	県長寿社会 S
4月 16日 (月)	県社協、認知症介護基礎研 修NO1、企画会議	県長寿社会 S
4月 17日 (火)	施設内、認知症研修（中堅 職員発表会）	会議室
4月 20日 (金)	甲賀市企人協、第14回総 会	忍の里プララ 会
4月 23日 (月)	県介護福祉士会、実行委員 会	県長寿社会 S
4月 25日 (水)	甲賀市、介護保険認定調 査・介護給付適正化に係る 研修会	甲賀市役所
4月 26日 (木)	甲賀市、地域密着型委員会	甲賀市役所

5月 9日 (水)	介護福祉士会、基本研修	県長寿社会 S
5月 14日 (月)	甲賀看護専門学校、実習指導者会議	甲賀看護専門学校
同	甲賀市企人協、役員会、専門部会	甲賀市役所
同	滋老協、人材育成委員会	県長寿社会 S
5月 15日 (火)	信楽町職親会 理事役員会	ワークセンター紫香楽
5月 16日 (水)	甲賀市、新就職者対象人権研修会	碧水ホール
同	甲賀市社協、居宅ケアマネ事例検討会	信楽荘
5月 17日 (木)	滋老協、しが介護の職場合同入職式	琵琶湖ホテル
同	滋老協、甲賀ブロック青年部会	サントピア水口
5月 19日 (土)	県社協、福祉用具・住宅改修基礎セミナー	県長寿社会 S
5月 21日 (月)	県社協・甲賀市長寿福祉課、県認知症介護実践者研修	県長寿社会 S
5月 23日 (水)	介護福祉士会、介護福祉士基礎研修	県長寿社会 S
同	県選挙管理委員会、不在者投票事務説明会	県庁

同	施設内職員研修「虐待研修」	会議室
5月 24日(木)	信楽地域包括支援S、信楽地域の医療を考える会	信楽保険S
5月 27日(日)	日本介護福祉士会、総会	損保ジャパン 日本興亜火災 日本橋ビル
5月 30日(水)	認知症予防講話(雲井小4年生)	雲井小学校
6月 1日(金)	介護福祉士会、介護福祉士基礎研修	県長寿社会S
同	県経営協、青年部会総会、研修会	フェリエ南草津
同	施設管理職フォローアップ研修	会議室
6月 2日(土)	県社協、県認知症介護実践者研修	県長寿社会S
6月 7日(木)	滋老協、通常総会、懇親会	クサツエストピアH
6月 9日(土)	県介護福祉士会、総会 会員及び介護職員研修会	県長寿社会S
6月 11日(月)	県経営協、総会・上期経営者セミナー	ライズヴィル 都賀山
同	県介護支援専門員連絡協議会主任介護支援専門員フォローアップ研修	県長寿社会S

6月 12日 (火)	県社協、県認知症介護実践者研修	県長寿社会 S
同	信楽地域主任ケアマネ主催第1回事例検討会	ふれあいサロン
6月 14日 (木)	年金機構、報酬月額算定基礎届等事務説明会	碧水ホール
6月 14日 (木) 15日 (金)	甲種防火管理新規講習	甲賀広域消防本部
6月 17日 (日)	信楽青年寮職親会	谷川会館
6月 19日 (火)	県社協、県認知症介護実践者研修	県長寿社会 S
同	県介護支援専門員連絡協議会主任介護支援専門員フォローアップ研修	フエリエ南草津
6月20日 (水)	介護福祉士会、介護福祉士基本研修	県長寿社会 S
6月 21日 (木)	県、認知症にかゝる医療と介護の滋賀県大会運営会議	片山コミュニティホール
6月 22日 (金)	甲賀市社協、評議委員会	水口福祉 S
同	施設内職員研修、「感染対策研修」	会議室
6月 26日 (火)	甲賀市、人材確保対策協議会	甲賀市役所
6月 29日 (金)	県社協、評議委員会	県長寿社会 S

7月 3日 (火)	滋老協、甲賀ブロック青年部会、今年度研修事前打合せ	ヴィラ十二坊
7月 5日 (木)	介護福祉士会 近畿ブロック実行委員会	県長寿社会 S
7月 6日 (金)	滋老協、甲賀ブロック施設長会議	樹の郷
7月 8日 (日)	甲賀・湖南地域福祉人材確保事業推進協議会 福祉の職場就職フェア	サンヒルズ甲西
7月 9日 (月)	滋老協、福祉・介護施設防犯対策研修会	県長寿社会 S
7月 10日 (火)	県、介護報酬改定等に係る集団指導	県庁
同	県社協、認知症介護実践リーダー研修	県長寿社会 S
7月 11日 (水)	県社協、認知症介護基礎研修企画会議	県長寿社会 S
7月 11日 (水)	介護福祉士会、ファーストステップ研修	県長寿社会 S
同	県、介護報酬改定等に係る集団指導	県庁
同	施設内職員研修「人権研修」講師、谷口窓口担当	会議室

7月 12日 (木)	県ケアマネ連絡協、主任介護支援専門員フォローアップ研修	県長寿社会 S
同	普通救命講習会	甲賀広域消防本部
7月 13日 (金)	甲賀市企人協、経営者トップ会議	サンヒルズ甲西
7月 17日 (火)	県、介護支援専門員現任研修	県長寿社会 S
7月 18日 (水)	県社協、認知症介護実践リーダー研修	県長寿社会 S
7月 19日 (木)	県社協、認知症介護基礎研修	県長寿社会 S
同	甲賀市、主任ケアマネ学習会	甲賀市役所
7月 19日 (木)	施設内職員研修、「人権研修」講師、谷口窓口担当	会議室
同	地域包括ケアネットワークしがらき研修会	信楽荘トレーニング室
7月 23日 (月) 24日 (火)	県社協、県認知症介護実践者研修	県長寿社会 S
同	県社協、認知症介護実践リーダー研修	県長寿社会 S
7月 24日 (火)	県社協、認知症介護実践者研修企画会議	県長寿社会 S
同	施設内職員研修「虐待研修」	会議室

7月	25日(水)	県社協、介護支援専門員現任研修(Ⅱ)Aコース	県長寿社会S
7月	26日(木)	県、介護支援専門員現任研修	県長寿社会S
7月	26日(木) 27日(金)	近老協、奈良大会	なら100年会館
7月	27日(金)	高齢・障害求職者雇用支援機構、高齢・障害者雇用助成金制度等説明会	ハローワーク 甲賀
	同	甲賀市社協、ボランティアポイント制度研修会	水口社会福祉S
7月	28日(土)	介護福祉士会、ファーストステップ研修	県長寿社会S
8月	2日(木)	甲賀公安委員会、安全運転管理者講習	忍の里プララ
8月	3日(金)	甲賀市企人協、第2回役員会および専門部会、懇談会	甲賀市役所
8月	7日(火)	甲賀市、介護保険運営協議会	甲賀市役所
8月	8日(水)	介護福祉士会、ファーストステップ研修	県長寿社会S
8月	9日(木) 10日(金) 17日(金)	県、介護支援専門員現任研修(専門課程Ⅱ)Aコース	県長寿社会S
8月	20日(月)	県社協、県認知症介護実践者研修	県長寿社会S

同	県社協、介護福祉就職フェア	草津エストピアH
8月 22日(水)	危険予知合同研修	会議室
8月 23日(木) 24日(金)	県、介護支援専門員現任研修(専門課程Ⅱ) Bコース	県長寿社会S
8月 24日(金)	施設内職員研修、「口腔ケア研修」講師、真岡Dr	会議室
8月 25日(土) 26日(日)	県、介護支援専門員現任研修(専門課程Ⅱ) Aコース	県長寿社会S
8月 27日(月)	県社協、認知症介護実践リーダー研修	県長寿社会S
同	甲賀市社協、信楽地域キャラバンメイト交流会	信楽地域市民S
8月 28日(火)	県社協、県認知症介護実践者研修	県長寿社会S
8月 29日(水) 30日(木)	県、介護支援専門員現任研修(専門課程Ⅱ) Bコース	県長寿社会S
8月 29日(水)	甲賀市、介護人材確保定着促進協議会	甲賀市役所
8月 31日(金)	県社協、ブラザーシスターフォローアップ研修	県長寿社会S
9月 1日(土)	県社協、県認知症介護実践者研修	県長寿社会S
同	甲賀市、人権教育研究大会における実践発表	碧水ホール

9月 3日 (月)	県社協、認知症介護実践リーダー研修	県長寿社会 S
同	介護福祉士会、ファーストステップ研修	県長寿社会 S
9月 5日 (水)	県、介護支援専門員実務研修にかかる実習受け入れ説明会	県長寿社会 S
9月 6日 (木)	介護福祉士会、介護実技講師養成講習	県長寿社会 S
9月 7日 (金)	県、介護支援専門員現任研修 (専門課程Ⅱ) Bコース	県長寿社会 S
9月 10日 (月)	県社協、認知症介護実践リーダー研修	県長寿社会 S
9月 12日 (水)	県リハビリテーションS、総合リハビリテーション推進会議	県立リハビリテーション研究 S
9月 13日 (木)	県社協、県認知症介護実践者研修	県長寿社会 S
同	包括ケアネットワークしがらき、お薬座談会	信楽保健 S
9月 14日 (金)	甲賀市、介護人材確保定着促進協議会	甲賀市役所
同	甲賀広域防火保安協会、普通救命講習	信楽体育館

9月 18日 (火)	防災に関する研修、講師、 信楽消防署員	会議室
9月 19日 (水)	企人協、人権フォーラム	忍の里プララ
同	甲賀市、介護人材確保定着 促進協議会	甲賀市役所
9月 20日 (木)	介護福祉士会、介護実技講 師養成講座	県長寿社会 S
同	甲賀市・湖南市、企業と甲 賀広域職業対策連絡協議会 との交流研修会	サンライフ甲 西
9月 20日 (木)	やまなみ工房、「接遇マナ ー」講師	やまなみ工房
同	老施協、介護職員の看取り 介護技術研修	県長寿社会 S
9月 24日 (月)	施設内職員研修「看取り研 修」	会議室
9月 25日 (火)	県社協、県認知症介護実践 者研修	県長寿社会 S
9月 26日 (水)	県社協、認知症介護実践リ ーダー研修	県長寿社会 S
同	施設内認知症研修	会議室
9月 27日 (木)	滋老協、甲賀ブロック青年 部会研修会「ヨガ」	甲賀公民館
同	甲賀市、介護人材確保委員 会	甲賀市役所
同	施設内介護技術研修	会議室

10月 1日 (月)	県社協、認知症介護実践リーダー研修	県長寿社会 S
10月 4日 (木)	介護福祉士会、ファーストステップ研修	県長寿社会 S
10月 5日 (金)	甲賀市、中堅教諭等資質向上研修、講師	甲賀市役所
10月 9日 (火)	県社協、新任職員基礎研修講師	県長寿社会 S
同	土山黒川市場、生き生きサロン 講師	土山黒川市場 公民館
10月10日 (水)	県社協、権利擁護推進員 (身体拘束廃止に向けた推進員) 養成研修	県長寿社会 S
10月11日 (木)	県介護福祉士会実行委員会	県長寿社会 S
10月12日 (金)	信楽地域ケアマネと民生委員の交流会	谷川会館
10月15日 (月)	県社協、認知症介護実践リーダー研修	県長寿社会 S
同	県社協、権利擁護推進員 (身体拘束廃止に向けた推進員) 養成研修	県長寿社会 S
同	県介護支援専門員連絡協議会、事業種別介護支援専門員研修	草津まちづくり S
10月16日 (火)	施設内職員研修「看取り研修」	会議室

10月17日(水)	県社協、県福祉用具センター運営委員会	県長寿社会S
同	県社協、認知症介護基礎研修(南部コース第2回目)	県長寿社会S
10月19日(金)	県社協、新任職員基礎研修講師、岩室CW課長	県長寿社会S
同	甲賀市企人協、フィールドワーク研修	オムロンツラツテイ千本
同	介護福祉士会、甲賀ブロック研修「接遇マナー」	せせらぎ苑
10月21日(日)	京滋摂食嚥下を考える会、「食事のための姿勢づくりと食事介助」	草津総合HP あおばなホール
10月23日(火)	県社協、権利擁護推進員(身体拘束廃止に向けた推進員)養成研修	県長寿社会S
同	介護サービス事業者協議会連合会、看護職のための滋賀県認知症研修会	ウイングプラザ
10月24日(水) 25日(木)	県社協、県認知症介護実践者研修	県長寿社会S
10月25日(木)	県社協、認知症介護指導者企画会議	県長寿社会S
同	甲賀市、人権啓発窓口担当者ステップアップ連続講座	甲南公民館
同	介護福祉士会、ファーストステップ研修	県長寿社会S

10月26日(金)	介護福祉士会、近畿ブロック大会	ピアザ淡海
10月29日(月)	県社協、認知症介護実践リーダー研修	県長寿社会S
同	甲賀市、介護人材確保定着促進協議会	甲賀市役所
10月31日(水)	甲賀市、介護向上実行委員会	会議室
11月2日(金)	甲賀市企人協、窓口担当者ステップアップ連続講座	甲南公民館
11月2日(金)	甲賀市、主任介護支援専門員学習会	甲賀市役所
11月3日(土)	県、認知症疾患医療センター全国研修会滋賀県大会	コラボしが21
11月6日(火)	県介護サービス事業者協議会連合会、看護職のための県認知症研修会	ウイングプラザ
同	介護福祉士会、ファーストステップ研修	県長寿社会S
同	甲賀市企人協、第3回役員会及び専門部会	甲賀市役所
11月11日(日)	甲賀市・湖南市地域福祉人材確保事業推進協議会、福祉の仕事就職フェア	碧水ホール
11月12日(月)	甲賀保健所、退院支援ルール評価検討事業における病	甲賀合同庁舎

	院と介護支援専門員の連携調整会議	
11月13日(火)	県介護サービス事業者協議会連合会、看護のための県認知症研修会	ウイングプラザ
同	甲賀市企人協、窓口担当者ステップアップ連続講座	甲南公民館
11月14日(水)	甲賀市企人協、障害者雇用に関わる学習懇談会	関西福祉学園
同	信楽地域包括支援S、信楽主任ケアマネ会議	信楽地域包括支援S
同	信楽荘と社協CM合同事例検討会	会議室
11月15日(木) 16日(金)	全国経営協、青年部会全国大会	京都テルサ
11月17日(土)	県立総合HP、嚥下障害と誤嚥性肺炎	県立総合HP
11月19日(月)	県社協、認知症介護実践リーダー研修、結果報告会	県長寿社会S
11月20日(火)	県社協、県認知症介護実践者研修	県長寿社会S
同	水口税務署、源泉所得税の年末調整説明会	忍の里プララ
11月22日(木)	県社協、評議委員会	県長寿社会S
同	甲賀市、介護認定新任調査員合同研修会	甲賀市役所

同	県社協、介護ロボット研修	県長寿社会 S
同	施設内職員研修、安全衛生研修 講師、野崎DR	会議室
11月24日(土)	雲井自治振興会、高齢者介護研修 講師、奥嶋副施設	黄瀬交流会館
11月26日(月)	介護福祉士会、「口を開けない認知症の方の支援アプローチ	県長寿社会 S
同	甲賀市、介護向上委員会	信楽荘会議室
11月27日(火)	介護福祉士会、ファーストステップ研修	県長寿社会 S
同	県社協、県認知症介護実践者研修	県長寿社会 S
同	滋老協、経営者が求める人材との出会い方・育て方	草津市まちづくり S
11月28日(水)	経営協、青年部会研修「判例から学ぶ福祉職場での労務管理について」	県長寿社会 S
11月29日(木)	甲賀市、認知症キヤラバンメイトの養成研修	甲南公民館
同	甲賀市社協、認知症キヤラバンメイト現任研修	忍の里プララ
同	介護サービス事業者協議会連合会、「知っておきたい現場の労務管理」	県長寿社会 S

12月 1日 (土)	県社協、県認知症介護実践者研修	県長寿社会 S
同	びわこ学院大学、平成30年度介護実習指導者懇談会	びわこ学院短期大学
12月 3日 (月)	甲賀、湖南介護支援専門員連絡協議会 研修会	甲賀合同庁舎
12月 4日 (火)	甲賀市、女性のためのお仕事フェア	碧水ホール
12月 5日 (水)	県社協、県認知症介護実践者研修	県長寿社会 S
12月 5日 (水)	パナソニック、企業主導型保育所開設セミナー	大阪国際会議場
12月 6日 (木)	県退職共済会、退職金(年金)共済制度改正説明会	ピアザ淡海
12月 7日 (金)	甲賀市企人協、企業事業所対象人権研修会、企人協会員従業員対象研修会	忍の里プララ
同	施設内職員研修、「褥瘡、ポジショニング研修」実施者、福山 p T、東山 Cw	会議室
12月 9日 (日)	国際交流フェスタ	碧水ホール
12月 11日 (火)	県社協、県認知症介護実践者研修	県長寿社会 S
同	介護福祉士会、ファーストステップ研修	県長寿社会 S

同	県社協、ふく楽 CAFE ゲ ストスピーカー	びわこ学院大 学
12月12日(水)	県社協、福祉用具を活用し た介護技術研修	県長寿社会 S
12月14日(金)	県、介護サービス事業所に 対する集団指導	県庁
同	健康なでしこ会、笑いヨガ 講師 奥嶋副施設長	栗林会館
12月17日(月)	県社協、県認知症介護実践 者研修	県長寿社会 S
同	県社協、福祉用具運営会議	県長寿社会 S
12月18日(火)	東近江市福祉課、介護職人 材確保、定着力向上研修会 管理職編、講師 奥嶋副施 設長、谷口義 CM	ハピネス
12月18日(火)	県、介護サービス事業所に 対する集団指導	県庁
12月21日(金)	県、第4回認知症にかかる 医療と介護の滋賀県大会運 営会議	守山駅前コミ ユニテイホー ル
12月22日(土)	介護福祉士会、身体に関す る知識を学ぶ研修会	県長寿社会 S
12月25日(火)	県社協、権利擁護推進員養 成研修	県長寿社会 S
12月26日(水) 27日(木)	介護福祉士会、ファースト ステップ研修	県長寿社会 S

平成31年		
1月 9日(水)	甲賀市、人材確保部会	甲賀市役所
1月 11日(金)	介護福祉士会、理事会	宅老所、萱葺き心
1月 13日(日)	県、第4回認知症にかかる医療と介護の滋賀県大会	ピアザ淡海
1月16日(水)	県社協、福祉用具を活用した介護技術研修	県長寿社会S
1月 17日(木)	甲賀市、女性のためのお仕事フェア	碧水ホール
1月 21日(月)	甲賀市、主任介護支援専門員学習会	甲賀市役所
1月 22日(火) 23日(水)	県社協、県認知症介護実践者研修	県長寿社会S
1月 22日(火)	甲賀健康福祉事務所、地域リハ推進研修会	甲賀Hp
1月 23日(水)	介護福祉士会、ファーストステップ研修	県長寿社会S
同	県社協、実践者研修会議	県長寿社会S
同	あくてふ紫香楽、笑いヨガ講師、奥嶋副施設長	勅使会館
1月 24日(木)	甲賀市企人協、企業人権啓発推進協議会、第4回役員会および専門部会	甲賀市役所
同	甲賀市、介護人材確保定着促進協議会、啓発研究部会研修	甲賀市役所

同	甲賀保健所、甲賀・湖南うつ病認知症在宅医療等懇談会	甲賀市役所
1月 28日(月)	県介護サービス事業所協議会連合会、要介護度改善研修会	県長寿社会 S
1月 30日(水)	県社協、認知症介護基礎研修(南部コース第3回目)	県長寿社会 S
1月 31日(木)	済生会滋賀 HP がんセンター、湖南がんネットワークミーティング	済生会 HP
2月 1日(金)	県立リハビリテーション S、教育研修事業推進部会	県立リハビリテーション S
2月 2日(土)	介護福祉士会、新春セミナー	県長寿社会 S
2月 5日(火)	介護福祉士会、ファーストステップ研修	県長寿社会 S
同	滋賀労働局、働き方改革関連法説明会	ピアザ淡海
2月 6日(水)	介護福祉士会、身体に関する知識を学ぶ研修会	県長寿社会 S
2月 7日(木)	甲賀市、ワークライフバランス推進事業「事業報告会」及び「イクボス宣言式」	碧水ホール

同	県老協、介護職員の看取り介護技術向上研修；看取り期の食事について	草津まちづくりS
2月 8日(金)	県難病医療連携協議会、難病医療従事者研修会	滋賀医科大学
同	甲賀市企人協、役員フィールドワーク研修会	サントピア水口
同	県社協、しが介護の職場新人職員フォローアップ研修交流会	T r a t t O r i a D E L L A M E L A
同	県経営協、後期セミナー	県長寿社会S
2月 12日(火)	県商工観光労働部、甲賀地域事業所内公正採用選考、人権啓発担当者研修	サントピア水口
2月 13日(水)	ケアマネ事例検討会	信楽保健S
2月 14日(木)	県社協、しが認知症介護指導者ネット	県長寿社会S
2月 15日(金)	全国福祉法人協会、新制度における理事、監事の改選手続き	大阪市立総合生涯学習S
2月 19日(火)	湖南市、働き方改革シンポジウム	湖南市文化ホール
2月 20日(水)	県社協、経営協青年部会役員会	県長寿社会S
2月 20日(水)	介護労働S、魅力ある職場づくりのための経験交流会	県長寿社会S

同	草津年金事務所、草津社会 保険委員事務講習	守山市民ホー ル
2月 22日(金)	県選管、不在者投票事務説 明会	県庁
2月 25日(月)	甲賀市地域包括支援S運営 委員会、地域包括支援S運 営協議会	甲賀市役所
2月 26日(火)	甲賀市、介護向上委員会	信楽荘
2月 27日(水)	高齢・障害求職者雇用支援 機構、申告申請に向けた雇 用納付金制度事務説明会	サントピア水 口
同	県介護支援専門員連絡協議 会、介護予防のための地域 ケア個別会議推進セミナー	県庁
2月 28日(木)	介護福祉士会、ファースト ステップ研修	県長寿社会S
同	地域ケアネットワークしが らき、事例検討会	谷川会館
3月 1日(金)	県社協、メンターブラザー シスター成果報告会	県長寿社会S
3月 2日(土)	信楽中央病院、信楽エリア 多職種連携懇話会	信楽保健S
3月 6日(水)	県社協、カイゴとフクシ就 職フェア in しが	コラボしが
同	介護福祉士会、身体に関す る基礎知識を学ぶ研修会	県長寿社会S

同	県民間職員共済会、実務者研修会	琵琶湖 H
3月 6日 (水)	甲賀市、介護人材確保定着促進協議会第4回調査部会	甲賀市役所
3月 7日 (木)	県立リハビリテーションS、第2回総会、リハビリテーション推進会議	県立リハビリセンター研修室
同	介護福祉士会、理事会	県長寿社会 S
同	糀谷社会保険労務士事務所、働き方改革関連法に対する中小企業の実務対応のポイントセミナー	甲賀市商工会館
3月 11日 (月)	県社協、第3回県福祉用具センター運営委員会	県長寿社会 S
同	笑いヨガ、講師奥嶋副施設	日本丸会館
3月 12日 (火)	甲賀市介護保険運営協議会	甲賀市役所
3月 14日 (木)	包括ケアネットワークしがらき、第3回運営会議	信楽保険 S
同	滋老協、甲賀ブロック会議	樹の郷
3月 15日 (金)	法務省、新たな外国人受け入れにかかる制度説明会	栗東芸術会館 さきら
3月 17日 (日)	甲賀健康福祉事務所、地域リハビリテーション（自立支援型サービス）従事者研修会	甲賀HP

3月 18日 (月)	近畿経営協、社会福祉法人施設における災害時福祉支援研修会	OMMビル
同	県社協、認知症関連研修来年度に向けた全体会議	県長寿社会 S
同	甲賀市、介護保険指定事業者講習会 (集団指導)	甲賀市役所
3月 20日 (水)	甲賀市企人協、役員会並びに専門部会	甲賀市役所
3月 22日 (金)	甲賀市社協、第2回定時評議委員会	水口福祉 S
同	県社協、青年部会第3回役員会	県長寿社会 S
3月 26日 (火)	県社協、評議員会	県長寿社会 S
3月 27日 (水)	ささゆりクラブ、笑いヨガ講師、奥嶋副施設長	朝宮地域市民 S